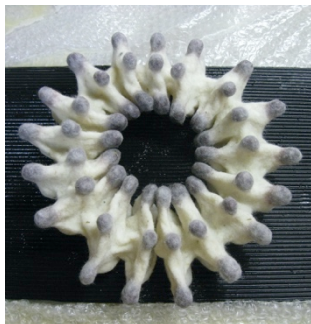
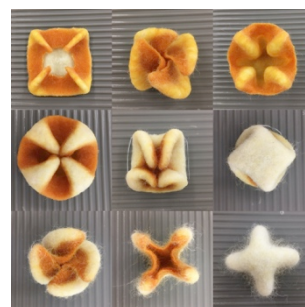


## A Sculpting Hollow Form: Differential Shrinkage & Directional Fulling

mit Lisa Klakulak, USA



Learn technique for layout/wrapping of various resist shapes in a consistent thickness of fiber while simultaneously exploring extreme differential shrinkage through the integration of partial felt. In addition to the resist shape, strategically varying the density of wool in specific areas and using directional fulling allows one to sculpt the surface plane of the form and to develop forms previously unimaginable. Participants will make partially felted sheets of fiber, raise a form from a 2D plane, and then develop concave and convex forms. Proper fulling, the thickness of the vessel's walls in relationship to its volume and the amount of and placement of denser areas of partial felt as structural support will determine the forms posture. Hand stitched structural ribbing, steam blocking and shellac stiffening can then be applied to refine the forms final presence.



### Ausformen eines Hohlfilzes:

#### Differentielle Schrumpfung & zielgerichtetes Walken

Starte mit dem regelmässigen Auslegen der Fasern um verschiedene Schablonenformen in einer konstanten Faserdicke und mit bestimmten Faserrichtungen. Erkunde dabei die extreme unterschiedliche Schrumpfung durch die Integration von Teilfilzen. Zusätzlich kannst du durch strategische Variationen der Wolldichte in bestimmten Bereichen und zielgerichtetes Walken die Ebenen der Oberflächen formen und Formen entwickeln, die bisher unvorstellbar waren. Du stellst teilweise gefilzte Faserplatten her, hebst eine Form aus der Ebene und entwickelst konkave und konvexe Formen. Das richtige Walken, die Dicke der Gefäßwände im Verhältnis zum Volumen und die Menge und Platzierung dichter Bereiche von Teilfilzen als strukturelle Unterstützung bestimmen deine Form. Die endgültige Aussagekraft der Formen verfeinern handgenähte Strukturrippen, gedämpfte Falten oder Schellackversteifungen.

**Kursort:** Hotel Ucliva, 7158 Waltensburg/Vuorz  
081 941 22 42 ; [info@ucliva.ch](mailto:info@ucliva.ch) ; [www.ucliva.ch](http://www.ucliva.ch)

**Datum:** A 23.- 26.10.2023 Montag 10.00 bis Donnerstag 17.00 Uhr  
B 27.- 29.10.2023 Freitag 10.00 bis Sonntag 17.00 Uhr  
C 27.- 29.10.2023 Freitag 15.00 bis Sonntag 14.00 Uhr

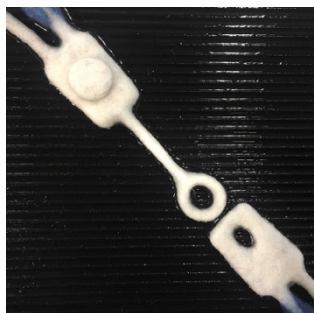
**Kurs:** A Mitglieder CHF 480.00/ Nichtmitglieder plus CHF 50.00  
B Mitglieder CHF 365.00/ Nichtmitglieder plus CHF 50.00  
C Mitglieder CHF 320.00/ Nichtmitglieder plus CHF 50.00

**Rabatt:** von CHF 50.00 für eine doppelte Kursbuchung A & B od. C

**Unterkunft:** vor Ort bezahlt. CHF 70.00-115.00/Nacht plus Voll Pension

## **B Solid Form Felting Techniques: Clasps & Closures**

mit Lisa Klakulak, USA



Explore solid felt forms of spheres, barrels, cones, cords and hoops. Learn graceful connection techniques for wet felting these basic forms together to make more complex clasps, hinges and undulating cords applicable for adornment, wearable closures and/or sculptural elements. Learn the appropriate tension and crosshatched preparation for dry wrapping and needle felting when preparing forms for wet felting. This technical sequence provides ample air space for shrinkage resulting in well-integrated surfaces that won't pill!

Additionally, explore the incorporation of partially felted shapes in the dry preparation to create more geometric forms by providing specific areas of greater felt density.

## **Filztechniken für kompakte Formen: diverse Verschlüsse**

Entdecke Filzformen wie Kugeln, Zylinder, Kegel, Schnüre und Ringe. Lerne durch elegante Verbindungstechniken beim Nassfilzen diese Grundformen zusammensetzen: es entstehen praktische komplexe Verschlüsse, Scharniere, interessante Kordeln für Schmuck oder skulpturale Elemente. Lerne dabei die geeignete Spann- und Auslegearbeit für trockenes Wickeln der Wolle und Nadelfilzen kennen um die Formen für das Nassfilzen vorzubereiten. Diese Arbeitsweise schafft Raum für grosse Schrumpfung, was zu gut verfilzten Oberflächen führt, die nicht pillen! Zudem schauen wir auch das Einarbeiten von teilweise gefilzten Formen in der Trockenvorbereitung an, um präzisere geometrische Formen zu erzeugen.



## **C Mixed Media - Spielereien auf der textilen Oberfläche**

mit Irène Couloxides Schaffner, <sup>I. COULAXIDES</sup>CH

Hand- und Maschinestiche stehen im Zentrum dieses Workshops, dabei



verwenden wir auch mal ungewohnt dicke Garne, und ganz feine Fäden. Einen Workshop Tag widmen wir dem Experimentieren auf der Filzmaschine. Wir üben auf diversen Unterlagen wie Organza, Chiffon, Baumwolle oder Vorfilz. Die neu entstandenen Oberflächen werden mit Hitze bearbeitet, vielleicht ergänzt du noch mit Goldtransferfolien oder Perlen und Pailletten. Kleine Kostbarkeiten entstehen dabei oder du freust

dich an einer Ideen Box. Farb-, Form- und Materialstudien erweitern das eigene kreative Arbeiten.

Wer offen ist für experimentelles Arbeiten findet hier Inspiration

**PURPUR**  
**WIRKSTATT 13**  
Wirken auf Textilien und Anderem...

